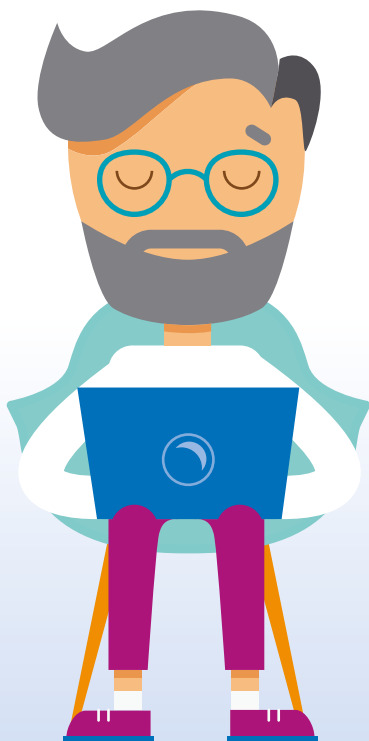


| AVRIL 2022 |

Ma demande de retraite en ligne



Bientôt à la retraite ?

Grâce au service en ligne « Demander ma retraite », vous n'avez plus qu'**une seule demande** à faire **pour l'ensemble de vos régimes de retraite**, de base et complémentaire.

SIMPLE

La demande est personnalisée et préremplie.

PRATIQUE

Tout se fait en ligne : la saisie des informations et l'envoi des pièces justificatives.

SÉCURISÉ

Un niveau de sécurité maximum garanti par FranceConnect.

Quand faire la demande ?

Votre demande doit être réalisée 6 mois avant la date de départ souhaitée, pour éviter toute interruption de ressources. Pour vos autres régimes de retraite, vérifiez les délais demandés.

Comment ça marche ?

- 1 Connectez-vous à votre espace personnel sur lassuranceretraite.fr puis sélectionnez le service en ligne « Demander ma retraite ».
- 2 Renseignez votre date de départ et complétez la demande préremplie et personnalisée.
- 3 Joignez les pièces justificatives demandées puis validez votre demande de retraite.
- 4 Un conseiller, dans chacun de vos régimes, examine votre demande et veille à l'attribution de vos droits à la retraite. Il vous contacte si besoin.
- 5 Vous recevez par courrier vos notifications qui mentionnent le montant de vos retraites.

Transmettre mes pièces justificatives en ligne

Voici quelques conseils pour transmettre vos pièces justificatives lors de votre demande en ligne :

- Scannez ou photographiez vos documents.
- Veillez à ce que les fichiers soient nets, bien cadrés et lisibles.
- Sur votre ordinateur, créez un dossier spécifique pour retrouver facilement vos documents et renommez-les pour bien les distinguer.
- À l'étape 5 du service en ligne « Demander ma retraite », cliquez sur le bouton « Ajouter une pièce » pour transmettre vos fichiers.

Les étapes de ma demande

Les étapes et délais peuvent être différents pour les autres régimes de retraite.
Les informations ci-dessous concernent uniquement l'Assurance retraite.



Demandez votre retraite

Connectez-vous à votre espace personnel puis sélectionnez le service en ligne « Demander ma retraite ».



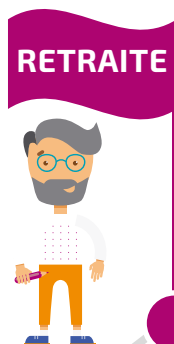
Suivez l'avancement de votre demande au régime général

Connectez-vous à votre espace personnel puis sélectionnez le service en ligne « Suivre ma demande en cours ».



L'Assurance retraite vous adresse votre notification de retraite

Ce courrier vous indique le montant de votre retraite et son point de départ.



L'Assurance retraite vous verse le 1^{er} paiement de votre retraite
(date spécifique en Alsace-Moselle)



lassuranceretraite.fr

Informations et services en ligne pour préparer et gérer votre retraite.



3960

Service gratuit
+ prix appel

De l'étranger, composez le +33 9 71 10 39 60



Pour nous écrire, retrouvez
l'adresse de votre caisse régionale
sur **lassuranceretraite.fr**,
rubrique Contacts.



Ensemble, les régimes de retraite
simplifient vos démarches.